

Post: Contact:
Air Navigation Department
119 Nguyen Son Str.,
Bo De Ward,
Ha Noi, Viet Nam
Tel: +84 24 38274191
Fax: +84 24 38274194
E-mail: and@caa.gov.vn
Web: http://caa.gov.vn

CỤC HÀNG KHÔNG VIỆT NAM
CIVIL AVIATION AUTHORITY OF VIET NAM



AIP SUP
27/26
Có hiệu lực từ
Effective from
02 MAY 2026
Được xuất bản vào
Published on
17 APR 2026

THI CÔNG SỬA CHỮA NGƯỠNG ĐƯỜNG CHC 32 VÀ CÁC ĐƯỜNG LẤN E1, E3, E6 TẠI CẢNG HÀNG KHÔNG CHU LAI (VVCA)

1 GIỚI THIỆU

Ngày 9/4/2026, Tập bổ sung AIP 24/26 đã được phát hành để thông báo về việc tạm dừng khai thác và thiết lập tạm thời các sơ đồ phương thức bay trong thời gian thi công tại sân bay Chu Lai (VVCA).

Tập bổ sung AIP này nhằm thông báo về việc sửa chữa các tấm bê tông xi măng ngưỡng đường CHC 32, các đường lăn E1, E3, E6 tại Cảng hàng không Chu Lai (VVCA).

2 CHI TIẾT

8 hạng mục thi công và phương thức vận hành tàu bay trong thời gian thi công chi tiết như sau:

2.1 Hạng mục 1

- **Thời gian thi công:** Từ 1430 ngày 02/5/2026 đến 0959 ngày 13/5/2026. Thi công ngoài giờ hoạt động bay.
- **Khu vực thi công:** Lắp đặt biển báo, định vị đèn hiệu tại vị trí ngưỡng 32 mới.
- **Phương thức vận hành tàu bay:** Áp dụng theo phương án hiện hành.

2.2 Hạng mục 2

- **Thời gian thi công:** Từ 1000 đến 2359 ngày 13/5/2026.
- **Khu vực thi công:** Lắp đặt đèn hiệu và sơn kẻ tín hiệu để đóng cửa tạm thời một phần ngưỡng đường CHC đầu 32.
- **Phương thức vận hành tàu bay:** Tạm dừng khai thác đường CHC.

2.3 Hạng mục 3, 4, 5, 6, 7

2.3.1 Hạng mục 3, 6, 7

- **Thời gian thi công:** Từ 0000 ngày 14/5/2026 đến 2259 ngày 3/7/2026.
 - Hạng mục 3, 7: Thi công 24/24
 - Hạng mục 6: Thi công ngoài giờ hoạt động bay.
- **Khu vực thi công:**
 - Hạng mục 3: Đường lăn E3 (cách tim đường lăn E1 26 M về phía Đông và cách tim đường CHC 183 M về phía Tây).
 - Hạng mục 6: Lề đường lăn E1 (đoạn từ cách tim vệt lăn D5 40 M về phía Nam đến đoạn cách tim vệt lăn D7 90 M về phía Nam (đoạn tiếp giáp sân đỗ tàu bay)).

CONSTRUCTION TO REPAIR THRESHOLD OF RWY 32 AND TAXIWAYS E1, E3, E6 AT CHU LAI AIRPORT (VVCA)

1 INTRODUCTION

On 9 APR 2026, AIP supplement 24/26 was publish to announce the temporary suspension of operation and establishment of temporary flight procedure charts during the construction period at Chu Lai aerodrome (VVCA).

This AIP Supplement issues notification of the repair of cement concrete slabs of THR of RWY 32, TWYs E1, E3, E6 at Chu Lai Airport (VVCA).

2 DETAILS

8 construction items and aircraft operational procedures during constructing period are as follows:

2.1 Item 1

- **Construction period:** From 1430 on 02 MAY 2026 to 0959 on 13 MAY 2026. Construction takes place outside of flight operation hours.
- **Construction area:** Installing sign boards, positioning beacons at the new THR of RWY 32.
- **Aircraft operational procedure:** According to current procedures.

2.2 Item 2

- **Construction period:** From 1000 to 2359 on 13 MAY 2026.
- **Construction area:** Installing aeronautical ground lighting systems and RWY markings to temporarily close a portion of THR of RWY 32.
- **Aircraft operational procedure:** Suspend RWY operations.

2.3 Items 3, 4, 5, 6, 7

2.3.1 Items 3, 6, 7

- **Construction period:** From 0000 on 14 MAY 2026 to 2259 on 03 JULY 2026.
 - Items 3, 7: H24
 - Item 6: Construction takes place outside of flight operation hours.
- **Construction areas:**
 - Item 3: TWY E3 (26 M East of TWY E1 CL and 183 M West of RWY CL).
 - Item 6: TWY E1 shoulder (a portion from 40 M South of taxilane D5 CL to 90 M South of taxilane D7 CL (the section adjacent to the aircraft apron)).

- Hạng mục 7: Lề đường lăn E1 (đoạn từ đường lăn E2 đến vị trí cách tim vệt lăn D5 trên sân đỗ tàu bay khoảng 90 M về phía Bắc).

- Item 7: TWY E1 shoulder (a portion from TWY E2 to a position approximately 90 M North of taxiway D5 CL on the aircraft apron).

2.3.2 Hạng mục 4, 5

2.3.2 Items 4, 5

- Thời gian thi công:** Từ 0000 ngày 14/5/2026 đến 0959 ngày 10/9/2026.
- Khu vực thi công:**
 - Hạng mục 4: Đường lăn E6 (cách tim đường lăn E1 80 M về phía Đông và cách tim đường CHC 130 M về phía Tây).
 - Hạng mục 5: Ngưỡng đường CHC 32 (từ đầu đường CHC 32 đến mép lề đường lăn A3 488 M về phía Bắc).

- Construction period:** From 0000 on 14 MAY 2026 to 0959 on 10 SEP 2026.
- Construction areas:**
 - Item 4: TWY E6 (80 M East of TWY E1 CL and 130 M West of RWY CL).
 - Item 5: THR of RWY 32 (from the beginning of RWY 32 to the edge of TWY A3, 488 M North).

2.3.3 Phương án vận hành tàu bay trong thời gian thi công hạng mục 3, 4, 5, 6, 7:

2.3.3 Aircraft operational procedure during construction period of Items 3, 4, 5, 6, 7:

2.3.3.1 Từ 0000 ngày 14/5/2026 đến 2259 ngày 03/7/2026

2.3.3.1 From 0000 on 14 MAY 2026 to 2259 on 03 JUL 2026

2.3.3.1.1 Điều chỉnh phương án khai thác:

2.3.3.1.1 Operational adjustments:

- Thời gian hoạt động của cảng hàng không:** Từ 2300 đến 1400 ngày hôm sau thành từ 2300 đến 1130 ngày hôm sau.
- Điều chỉnh các số liệu và đặc tính đường CHC** (Tham chiếu AIP Việt Nam, Mục VVCA AD 2.12 trang AD 2.VVCA-1-6).

- Airport operating hours:** From 2300 to 1400 next day to 2300 to 1130 next day
- RWY physical characteristics** (Refer to AIP Viet Nam, Item VVCA AD 2.12 page AD 2.VVCA-1-6).

Ký hiệu đường CHC Số Designations RWY NR	Hướng thực TRUE BRG	Kích thước đường CHC (M) Dimensions of RWY(M)	Sức chịu tải (PCR) bề mặt đường CHC và đoạn dừng Strength (PCR) and surface of RWY and SWY	Tọa độ ngưỡng đường CHC Toạ độ cuối đường CHC Độ chênh cao giữa mặt Geoid và Ellipsoid tại ngưỡng đường CHC THR coordinates RWY end coordinates THR geoid undulation	Mức cao ngưỡng và mức cao nhất của khu chạm bánh đường CHC tiếp cận chính xác THR elevation and highest elevation of TDZ of precision APP RWY
1	2	3	4	5	6
14	134.60°	2 190 x 45	420/R/B/X/U Bê tông xi măng 420/R/B/X/U Cement concrete	152456.37N 1084144.71E NIL NIL	THR 7.8 M NIL
32	314.60°	2 190 x 45	420/R/B/X/U Bê tông xi măng 420/R/B/X/U Cement concrete	152406.40N 1084237.07E NIL NIL	THR 6.1 M NIL

- Các cự ly công bố** (Tham chiếu AIP Việt Nam, Mục VVCA AD 2.13 trang AD 2.VVCA-1-7).

- Declared distances** (Refer to AIP Viet Nam, Item VVCA AD 2.13 page AD 2.VVCA-1-7)

Ký hiệu đường CHC RWY Designator	Cự ly chạy đà cất cánh (M) TORA (M)	Cự ly có thể cất cánh (M) TODA (M)	Cự ly có thể dừng khẩn cấp (M) ASDA (M)	Cự ly có thể hạ cánh (M) LDA (M)	Ghi chú Remarks
1	2	3	4	5	6
14	2 190	2 190	2 330	2 190	Không NIL
32	2 190	2 490	2 330	2 190	Không NIL

- Dịch ngưỡng đường CHC 32 đến vị trí mới cách vị trí cũ 860 M về phía Tây Bắc.

- Displace THR of RWY 32 to a new position 860 M North-West from the old position.

2.3.3.1.2 Tạm dừng khai thác:

- 860 M ngưỡng đường CHC 32.
- Hệ thống đèn tiếp cận, đèn PAPI, hệ thống thiết bị dẫn đường ILS/DME đầu 32.
- Một phần đường lăn E1: Đoạn từ đường lăn E2 đến cách tim vệt lăn D5 về phía Bắc một đoạn 90 M và đoạn từ cách tim đường lăn E5 90 M về phía Nam đến hết đường lăn E6.
- Đường lăn E2, E3, E6.

2.3.3.1.3 Phương thức vận hành tàu bay

a) Đối với tàu bay hạ cánh:

- Đường CHC 14: Tàu bay hạ cánh → đường lăn E4/E5 → đường lăn E1 → vệt lăn D5/D7 → các vị trí đỗ tàu bay
- Đường CHC 32: Tàu bay hạ cánh → quay đầu trên đường CHC đầu 14 → đường lăn E4/E5 → đường lăn E1 → vệt lăn D5/D7 → các vị trí đỗ tàu bay.

b) Đối với tàu bay khởi hành:

- Đường CHC 14: Từ các vị trí đỗ → vệt lăn D6 → rẽ trái vào đường lăn E1 → đường lăn E4/E5 → đường CHC → quay đầu và cất cánh.
- Đường CHC 32 (mới):
 - Từ các vị trí đỗ → vệt lăn D6 → rẽ trái vào đường lăn E1 → đường lăn E5 → ngưỡng đường CHC 32 mới → cất cánh, hoặc
 - Từ các vị trí đỗ → vệt lăn D6 → rẽ trái vào đường lăn E1 → đường lăn E4 → đường CHC → quay đầu và cất cánh tại ngưỡng đường CHC 32 mới.

2.3.3.2 Từ 2300 ngày 03/7/2026 đến 0959 ngày 10/9/2026

2.3.3.2.1 Điều chỉnh phương án khai thác:

- Khai thác trở lại: Đường lăn E2, E3, và đường lăn E1 (đoạn từ đường lăn E2 đến cách tim vệt lăn D5 về phía Bắc một đoạn 90 M).
- Các nội dung khác tiếp tục thực hiện theo các mục 2.3.3.1.1 và 2.3.3.1.2.

2.3.3.2.2 Phương thức vận hành tàu bay

a) Đối với tàu bay hạ cánh:

- Đường CHC 14: Tàu bay hạ cánh → đường lăn E4/E5 → đường lăn E1 → vệt lăn D5/D7 → các vị trí đỗ tàu bay.
- Đường CHC 32: Tàu bay hạ cánh → đường lăn E2/E3 → đường lăn E1 → vệt lăn D5/D7 → các vị trí đỗ tàu bay.

b) Đối với tàu bay khởi hành:

- Đường CHC 14: Từ các vị trí đỗ → vệt lăn D6 → rẽ phải vào đường lăn E1 → đường lăn E2 → đường CHC → cất cánh.
- Đường CHC 32 (mới):
 - Từ các vị trí đỗ → vệt lăn D6 → rẽ trái vào đường lăn E1 → đường lăn E5 → đường CHC 32 (mới) → cất cánh, hoặc
 - Từ các vị trí đỗ → vệt lăn D6 → rẽ trái vào đường lăn E1 → đường lăn E4 → di chuyển trên đường CHC → quay đầu và cất cánh tại ngưỡng đường CHC 32 mới.

2.4 Hạng mục 8

- **Thời gian thi công:** Từ 1000 đến 2359 ngày 10/9/2026.
- **Khu vực thi công:** Thi công hoàn trả hệ thống đèn hiệu, sơn kẻ tín hiệu.

2.3.3.1.2 Temporarily suspend operations:

- 860 M of THR of RWY 32.
- Approach lighting system, PAPI, and ILS/DME navigation equipment for RWY 32
- TWY E1: From TWY E2 to a point 90 M North of taxilane D5 CL and from 90 M South of TWY E5 CL to the end of TWY E6.
- TWY E2, E3, and E6.

2.3.3.1.3 Aircraft operational procedure

a) For arrival aircraft:

- RWY 14: Landing aircraft → TWY E4/E5 → TWY E1 → taxilane D5/D7 → stands
- RWY 32: Landing aircraft → backtrack at turn pad RWY 14 → TWY E4/E5 → TWY E1 → taxilane D5/D7 → stands.

b) For departure aircraft:

- RWY 14: Stands → taxilane D6 → turn left into TWY E1 → TWY E4/E5 → RWY → backtrack and depart.
- RWY 32 (new):
 - Stands → taxilane D6 → turn left into TWY E1 → TWY E5 → new THR of RWY 32 → take off, or
 - Stands → taxilane D6 → turn left into TWY E1 → TWY E4 → RWY → backtrack and take off at the new THR of RWY 32 .

2.3.3.2 From 2300 on 03 JUL 2026 to 0959 on 10 SEP 2026

2.3.3.2.1 Operational adjustments:

- Resume operations of TWYs E2, E3, and TWY E1 (from TWY E2 to a portion 90 M North of the taxilane D5 CL).
- Other contents shall comply with items 2.3.3.1.1 and 2.3.3.1.2.

2.3.3.2.2 Aircraft operational procedure

a) For arrival aircraft:

- RWY 14: Landing aircraft → TWY E4/E5 → TWY E1 → taxilane D5/D7 → stands
- RWY 32: Landing aircraft → TWY E2/E3 → TWY E1 → taxilane D5/D7 → stands

b) For departure aircraft:

- RWY 14: Stands → taxilane D6 → turn right into TWY E1 → TWY E2 → RWY → take off.
- RWY 32 (new):
 - Stands → taxilane D6 → turn left into TWY E1 → TWY E5 → RWY 32 (new) → take off, or
 - Stands → taxilane D6 → turn left into TWY E1 → TWY E4 → taxi on RWY → backtrack and take off at the new THR of RWY 32 .

2.4 Item 8

- **Construction period:** From 1000 to 2359 on 10 SEP 2026.
- **Construction area:** Restoration of RWY markings and aeronautical ground lighting systems.

- **Phương thức vận hành tàu bay:** Dừng khai thác đường CHC để thi công hoàn trả sơn tín hiệu và hệ thống đèn hiệu về vị trí ngưỡng đầu CHC 32 hiện hữu .

3 HIỆU LỰC

Tập bổ sung AIP này sẽ có hiệu lực từ 1430 ngày 02/05/2026 đến 2359 ngày 10/9/2026.

4 HUYẾT BỎ

Bất kỳ thay đổi nào liên quan đến tập bổ sung AIP này sẽ được thông báo bằng NOTAM.

Tập bổ sung AIP này gồm 2 phụ đính như sau:

Sơ đồ hướng dẫn di chuyển mặt đất trong khu vực thi công (Từ 0000 ngày 14/5/2026 đến 2259 ngày 03/7/2026)

Sơ đồ hướng dẫn di chuyển mặt đất trong khu vực thi công (Từ 2300 ngày 03/7/2026 đến 0959 ngày 10/9/2026)

- HẾT -

- **Aircraft operational procedure:** Suspend RWY operations to restore RWY markings and aeronautical ground lighting systems to the existing THR of RWY 32.

3 EFFECT

This AIP Supplement shall become effective from 1430 on 02 MAY 2026 to 2359 on 10 SEP 2026.

4 CANCELLATION

Any change relating to this AIP Supplement shall be notified by NOTAM.

This AIP Supplement consists of 2 attachments as follows:

Layout of Aerodrome Ground Movement Chart within construction areas (From 0000 on 14 MAY 2026 to 2259 on 03 JUL 2026)

Layout of Aerodrome Ground Movement Chart within construction areas (From 2300 on 03 JUL 2026 to 0959 on 10 SEP 2026)

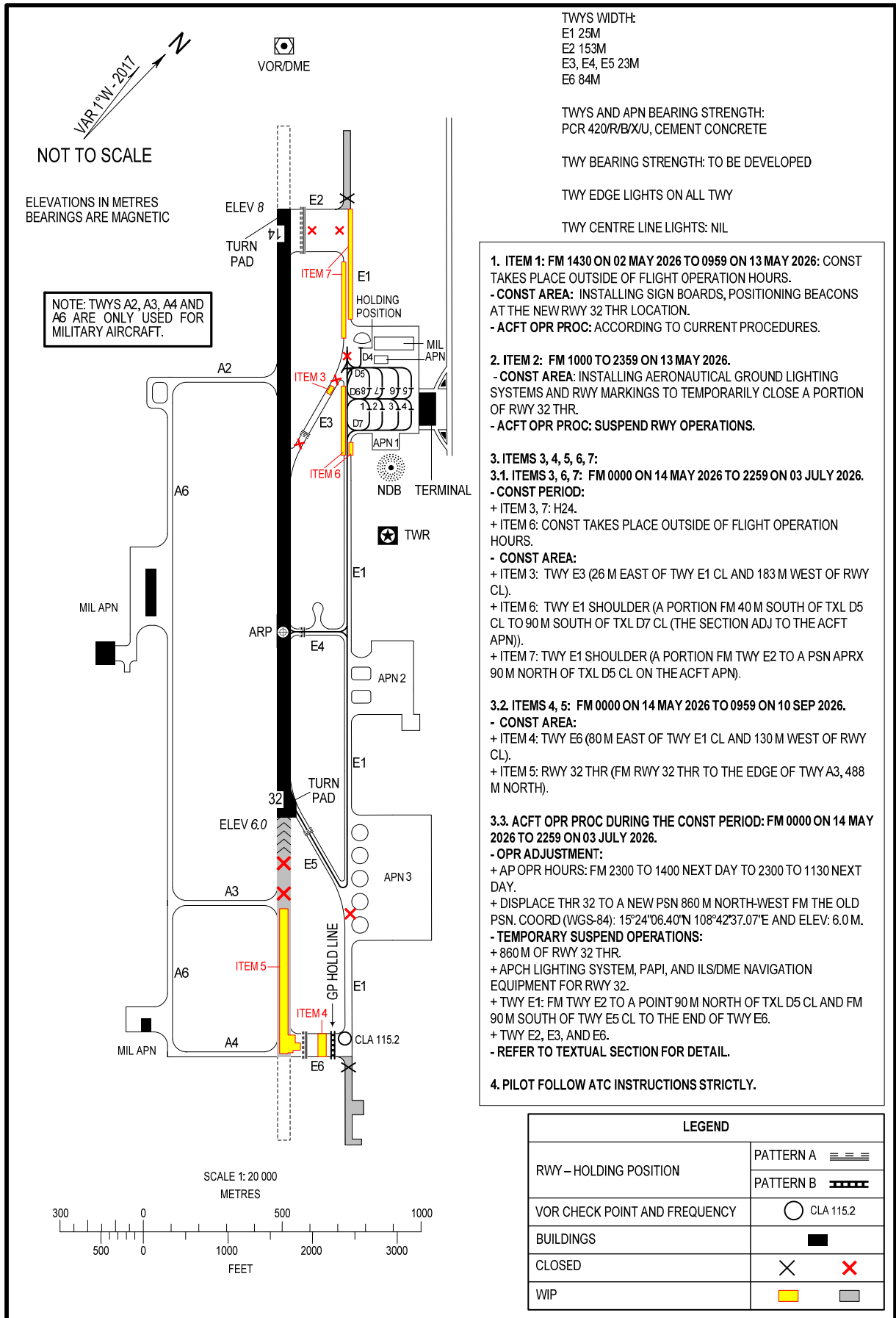
- END -

LAYOUT OF AERODROME GROUND MOVEMENT
CHART WITHIN CONSTRUCTION AREAS
FM 0000 ON 14 MAY 2026 TO 2259 ON 03 JUL 2026

APRON ELEV 7M

TWR: 118.25

DA NANG/CHU LAI DOM (VVCA)



TWYS WIDTH:
E1 25M
E2 153M
E3, E4, E5 23M
E6 84M

TWYS AND APN BEARING STRENGTH:
PCR 420/R/B/X/U, CEMENT CONCRETE

TWY BEARING STRENGTH: TO BE DEVELOPED

TWY EDGE LIGHTS ON ALL TWY

TWY CENTRE LINE LIGHTS: NIL

1. ITEM 1: FM 1430 ON 02 MAY 2026 TO 0959 ON 13 MAY 2026: CONST TAKES PLACE OUTSIDE OF FLIGHT OPERATION HOURS.
- **CONST AREA:** INSTALLING SIGN BOARDS, POSITIONING BEACONS AT THE NEW RWY 32 THR LOCATION.
- **ACFT OPR PROC:** ACCORDING TO CURRENT PROCEDURES.

2. ITEM 2: FM 1000 TO 2359 ON 13 MAY 2026.
- **CONST AREA:** INSTALLING AERONAUTICAL GROUND LIGHTING SYSTEMS AND RWY MARKINGS TO TEMPORARILY CLOSE A PORTION OF RWY 32 THR.
- **ACFT OPR PROC:** SUSPEND RWY OPERATIONS.

3. ITEMS 3, 4, 5, 6, 7:
3.1. ITEMS 3, 6, 7: FM 0000 ON 14 MAY 2026 TO 2259 ON 03 JULY 2026.
- **CONST PERIOD:**

+ ITEM 3, 7: H24.
+ ITEM 6: CONST TAKES PLACE OUTSIDE OF FLIGHT OPERATION HOURS.

- **CONST AREA:**
+ ITEM 3: TWY E3 (26 M EAST OF TWY E1 CL AND 183 M WEST OF RWY CL).
+ ITEM 6: TWY E1 SHOULDER (A PORTION FM 40 M SOUTH OF TXL D5 CL TO 90 M SOUTH OF TXL D7 CL (THE SECTION ADJ TO THE ACFT APN)).
+ ITEM 7: TWY E1 SHOULDER (A PORTION FM TWY E2 TO A PSN APRX 90 M NORTH OF TXL D5 CL ON THE ACFT APN).

3.2. ITEMS 4, 5: FM 0000 ON 14 MAY 2026 TO 0959 ON 10 SEP 2026.
- **CONST AREA:**

+ ITEM 4: TWY E6 (80 M EAST OF TWY E1 CL AND 130 M WEST OF RWY CL).
+ ITEM 5: RWY 32 THR (FM RWY 32 THR TO THE EDGE OF TWY A3, 488 M NORTH).

3.3. ACFT OPR PROC DURING THE CONST PERIOD: FM 0000 ON 14 MAY 2026 TO 2259 ON 03 JULY 2026.

- **OPR ADJUSTMENT:**
+ AP OPR HOURS: FM 2300 TO 1400 NEXT DAY TO 2300 TO 1130 NEXT DAY.

+ DISPLACE THR 32 TO A NEW PSN 860 M NORTH-WEST FM THE OLD PSN. COORD (WGS-84): 15°24'06.40"N 108°42'37.07"E AND ELEV: 6.0 M.

- **TEMPORARY SUSPEND OPERATIONS:**
+ 860 M OF RWY 32 THR.
+ APCH LIGHTING SYSTEM, PAPI, AND ILS/DME NAVIGATION EQUIPMENT FOR RWY 32.
+ TWY E1: FM TWY E2 TO A POINT 90 M NORTH OF TXL D5 CL AND FM 90 M SOUTH OF TWY E5 CL TO THE END OF TWY E6.
+ TWY E2, E3, AND E6.
- REFER TO TEXTUAL SECTION FOR DETAIL.

4. PILOT FOLLOW ATC INSTRUCTIONS STRICTLY.

CHANGE: CONSTRUCTION AREA.

LAYOUT OF AERODROME GROUND MOVEMENT
CHART WITHIN CONSTRUCTION AREAS
FM 2300 ON 03 JUL 2026 TO 0959 ON 10 SEP 2026

APRON ELEV 7M

TWR: 118.25

DA NANG/CHU LAI DOM (VVCA)

