

Post: Contact:
Air Navigation Department
119 Nguyen Son Str.,
Bo De Ward,
Ha Noi, Viet Nam
Tel: +84 24 38274191
Fax: +84 24 38274194
E-mail: and@caa.gov.vn
Web: http://caa.gov.vn

CỤC HÀNG KHÔNG VIỆT NAM
CIVIL AVIATION AUTHORITY OF VIET NAM



AIP SUP
24/26
Có hiệu lực từ
Effective from
14 MAY 2026
Được xuất bản vào
Published on
09 APR 2026

TẠM DỪNG KHAI THÁC VÀ THIẾT LẬP TẠM THỜI
CÁC SƠ ĐỒ PHƯƠNG THỨC BAY TRONG THỜI
GIAN THI CÔNG TẠI SÂN BAY CHU LAI (VVCA)

TEMPORARY SUSPENSION AND ESTABLISHMENT
OF TEMPORARY FLIGHT PROCEDURE CHARTS
DURING THE CONSTRUCTION PERIOD AT CHU LAI
AERODROME (VVCA)

1 GIỚI THIỆU

Tập bổ sung AIP này nhằm thông báo về việc tạm dừng khai thác và thiết lập các sơ đồ phương thức bay tạm thời trong thời gian thi công tại Cảng hàng không Chu Lai (VVCA).

Tập bổ sung AIP này có hiệu lực từ 0000 ngày 14/05/2026 đến 0259 ngày 11/09/2026.

2 CHI TIẾT

2.1 Tạm dừng khai thác các sơ đồ phương thức bay trong thời gian thi công

2.1.1 Sơ đồ phương thức tiếp cận bằng thiết bị – ICAO

- a) Sơ đồ phương thức tiếp cận bằng thiết bị – ICAO – ILS Z Đường CHC 32 CAT A, B

Tham chiếu AIP Việt Nam, trang AD 2-VVCA-13-11.

- b) Sơ đồ phương thức tiếp cận bằng thiết bị – ICAO – ILS Y Đường CHC 32 CAT C, D

Tham chiếu AIP Việt Nam, trang AD 2-VVCA-13-13.

- c) Sơ đồ phương thức tiếp cận bằng thiết bị – ICAO – ILS X Đường CHC 32

Tham chiếu AIP Việt Nam, trang AD 2-VVCA-13-19.

- Sơ đồ phương thức tiếp cận bằng thiết bị – ICAO – ILS X Đường CHC 32 (Bảng mã hóa phương thức).

Tham chiếu AIP Việt Nam, trang AD 2-VVCA-13-20.

- d) Sơ đồ phương thức tiếp cận bằng thiết bị – ICAO – ILS W Đường CHC 32

Tham chiếu AIP Việt Nam, trang AD 2-VVCA-13-21.

- Sơ đồ phương thức tiếp cận bằng thiết bị – ICAO – ILS W Đường CHC 32 (Bảng mã hóa phương thức).

Tham chiếu AIP Việt Nam, trang AD 2-VVCA-13-22.

2.1.2 Điều chỉnh tiêu chuẩn khai thác tối thiểu của các sơ đồ phương thức bay hiện hữu

Tham chiếu AIP Việt Nam, trang AD 2-VVCA-3-1.

Chi tiết xem tại trang 3.

2.2 Thiết lập tạm thời các sơ đồ phương thức bay trong thời gian thi công

2.2.1 Các sơ đồ phương thức khởi hành tiêu chuẩn bằng thiết bị (SID) – ICAO

- a) Sơ đồ phương thức khởi hành tiêu chuẩn bằng thiết bị (SID) – ICAO – Đường CHC 14: DAN 2C, BANSU 2A, KUMUN 2K

1 INTRODUCTION

This AIP Supplement issues notification of the temporary suspension and the establishment of temporary flight procedure charts during the construction period at Chu Lai airport (VVCA).

This AIP Supplement shall become effective from 0000 on 14 MAY 2026 to 0259 on 11 SEP 2026.

2 DETAILS

2.1 Temporary suspension flight procedure charts during the construction period

2.1.1 Instrument Approach Chart – ICAO

- a) Instrument Approach Chart – ICAO – ILS Z RWY 32 CAT A, B

Refer to AIP Viet Nam, page AD 2-VVCA-13-11.

- b) Instrument Approach Chart – ICAO – ILS Y RWY 32 CAT C, D

Refer to AIP Viet Nam, page AD 2-VVCA-13-13.

- c) Instrument Approach Chart – ICAO – ILS X RWY 32

Refer to AIP Viet Nam, page AD 2-VVCA-13-19.

- Instrument Approach Chart – ICAO – ILS X RWY 32 (Tabular description).

Refer to AIP Viet Nam, page AD 2-VVCA-13-20.

- d) Instrument Approach Chart – ICAO – ILS W RWY 32

Refer to AIP Viet Nam, page AD 2-VVCA-13-21.

- Instrument Approach Chart – ICAO – ILS W RWY 32 (Tabular description).

Refer to AIP Viet Nam, page AD 2-VVCA-13-22.

2.1.2 Adjustment of AD Operating Minima for the existing flight procedure charts

Refer to AIP Viet Nam, page AD 2-VVCA-3-1.

See page 3 for details.

2.2 Temporarily established flight procedure charts during the construction period

2.2.1 Standard Departure Charts – Instrument (SID) – ICAO

- a) Standard Departure Chart – Instrument (SID) – ICAO – RWY 14: DAN 2C, BANSU 2A, KUMUN 2K

Thay thế tạm thời trang AD 2-VVCA-9-1, AIP Việt Nam.

Chi tiết xem tại trang 4.

- b) Sơ đồ phương thức khởi hành tiêu chuẩn bằng thiết bị (SID) – ICAO – RNP – Đường 14: DAN 2D, BANSU 2D, KUMUN 2N

Thay thế tạm thời trang AD 2-VVCA-9-3, AIP Việt Nam.

Chi tiết xem tại trang 5.

- Sơ đồ phương thức khởi hành tiêu chuẩn bằng thiết bị (SID) – ICAO – RNP – Đường 14: DAN 2D, BANSU 2D, KUMUN 2N (Bảng mã hóa phương thức).

Thay thế tạm thời trang AD 2-VVCA-9-4, AIP Việt Nam.

Chi tiết xem tại trang 6.

- Sơ đồ phương thức khởi hành tiêu chuẩn bằng thiết bị (SID) – ICAO – RNP – Đường CHC 14: DAN 2D, BANSU 2D, KUMUN 2N (Thông số vật bay kết nối).

Hủy bỏ trang AD 2-VVCA-9-5, AIP Việt Nam.

2.2.2 Sơ đồ phương thức tiếp cận bằng thiết bị – ICAO

- a) Sơ đồ phương thức tiếp cận bằng thiết bị – ICAO – VOR X Đường CHC 32 CAT A, B

Thay thế tạm thời trang AD 2-VVCA-13-7, AIP Việt Nam.

Chi tiết xem tại trang 7.

- b) Sơ đồ phương thức tiếp cận bằng thiết bị – ICAO – VOR W đường CHC 32 CAT C, D

Thay thế tạm thời trang AD 2-VVCA-13-9, AIP Việt Nam.

Chi tiết xem tại trang 8.

- c) Sơ đồ phương thức tiếp cận bằng thiết bị – ICAO – RNP X Đường CHC 32

Thay thế tạm thời trang AD 2-VVCA-13-15, AIP Việt Nam.

Chi tiết xem tại trang 9.

- Sơ đồ phương thức tiếp cận bằng thiết bị – ICAO – RNP X Đường CHC 32 (Bảng mã hóa phương thức).

Thay thế tạm thời trang AD 2-VVCA-13-16, AIP Việt Nam.

Chi tiết xem tại trang 10.

- d) Sơ đồ phương thức tiếp cận bằng thiết bị – ICAO – RNP W Đường CHC 32

Thay thế tạm thời trang AD 2-VVCA-13-17, AIP Việt Nam.

Chi tiết xem tại trang 11.

- Sơ đồ phương thức tiếp cận bằng thiết bị – ICAO – RNP W Đường CHC 32 (Bảng mã hóa phương thức).

Thay thế tạm thời trang AD 2-VVCA-13-18, AIP Việt Nam.

Chi tiết xem tại trang 12.

2.2.3 Tiêu chuẩn khai thác tối thiểu của các sơ đồ phương thức bay thiết lập tạm thời

Chi tiết xem tại trang 13.

3 HIỆU LỰC

Tập bổ sung AIP này sẽ có hiệu lực từ 0000 ngày 14/05/2026 đến 0259 ngày 11/09/2026.

4 HỦY BỎ

Bất kỳ thay đổi nào liên quan đến tập bổ sung AIP này sẽ được thông báo bằng NOTAM.

- HẾT -

Temporarily replace page AD 2-VVCA-9-1, AIP Viet Nam.

See page 4 for details.

- b) Standard Departure Chart – Instrument (SID) – ICAO – RNP – RWY 14: DAN 2D, BANSU 2D, KUMUN 2N

Temporarily replace page AD 2-VVCA-9-3, AIP Viet Nam.

See page 5 for details.

- Standard Departure Chart – Instrument (SID) – ICAO – RNP – RWY 14: DAN 2D, BANSU 2D, KUMUN 2N (Tabular description).

Temporarily replace page AD 2-VVCA-9-4, AIP Viet Nam.

See page 6 for details.

- Standard Departure Chart – Instrument (SID) – ICAO – RNP – RWY 14: DAN 2D, BANSU 2D, KUMUN 2N (Connecting track specification).

Cancelled page AD 2-VVCA-9-5, AIP Viet Nam.

2.2.2 Instrument Approach Chart – ICAO

- a) Instrument Approach Chart – ICAO – VOR X RWY 32 CAT A, B

Temporarily replace page AD 2-VVCA-13-7, AIP Viet Nam.

See page 7 for details.

- b) Instrument Approach Chart – ICAO – VOR W RWY 32 CAT C, D

Temporarily replace page AD 2-VVCA-13-9, AIP Viet Nam.

See page 8 for details.

- c) Instrument Approach Chart – ICAO – RNP X RWY 32

Temporarily replace page AD 2-VVCA-13-15, AIP Viet Nam.

See page 9 for details.

- Instrument Approach Chart – ICAO - RNP X RWY 32 (Tabular description).

Temporarily replace page AD 2-VVCA-13-16, AIP Viet Nam.

See page 10 for details.

- d) Instrument Approach Chart – ICAO - RNP W RWY 32

Temporarily replace page AD 2-VVCA-13-17, AIP Viet Nam.

See page 11 for details.

- Instrument Approach Chart – ICAO - RNP W RWY 32 (Tabular description).

Temporarily replace page AD 2-VVCA-13-18, AIP Viet Nam.

See page 12 for details.

2.2.3 AD Operating Minima for the temporarily established flight procedure charts

See page 13 for details.

3 EFFECT

This AIP Supplement shall become effective from 0000 on 14 MAY 2026 to 0259 on 11 SEP 2026.

4 CANCELLATION

Any change relating to this AIP Supplement shall be notified by NOTAM.

- END -

MINIMUM OPERATIONAL STANDARDS OF EXISTING FLIGHT PROCEDURES

LANDING MINIMA FOR RWY 14

VOR/DME approach procedures

Procedures	ACFT CAT	MDH/DH (FT)	With APCH LGT serviceable		With APCH LGT unserviceable	
			RVR (M)	VIS (M)	RVR (M)	VIS (M)
VOR Z RWY 14	A, B	550	-	3 200	-	3 800
VOR Y RWY 14	C, D	550	-	3 200	-	3 800

PBN approach procedures

Procedures	ACFT CAT	MDH/DH (FT)	With APCH LGT serviceable		With APCH LGT unserviceable	
			RVR (M)	VIS (M)	RVR (M)	VIS (M)
RNP Z LNAV/VNAV RWY 14	A, B, C, D	320	1 000	1 500	1 400	2 100
RNP Z LNAV RWY 14	A, B, C, D	520	-	2 900	-	3 600

Circling

Procedures	ACFT CAT	MDH/DH (FT)	VIS (M)
Circling	A, B	1 100	6 600
	C, D	1 400	7 500

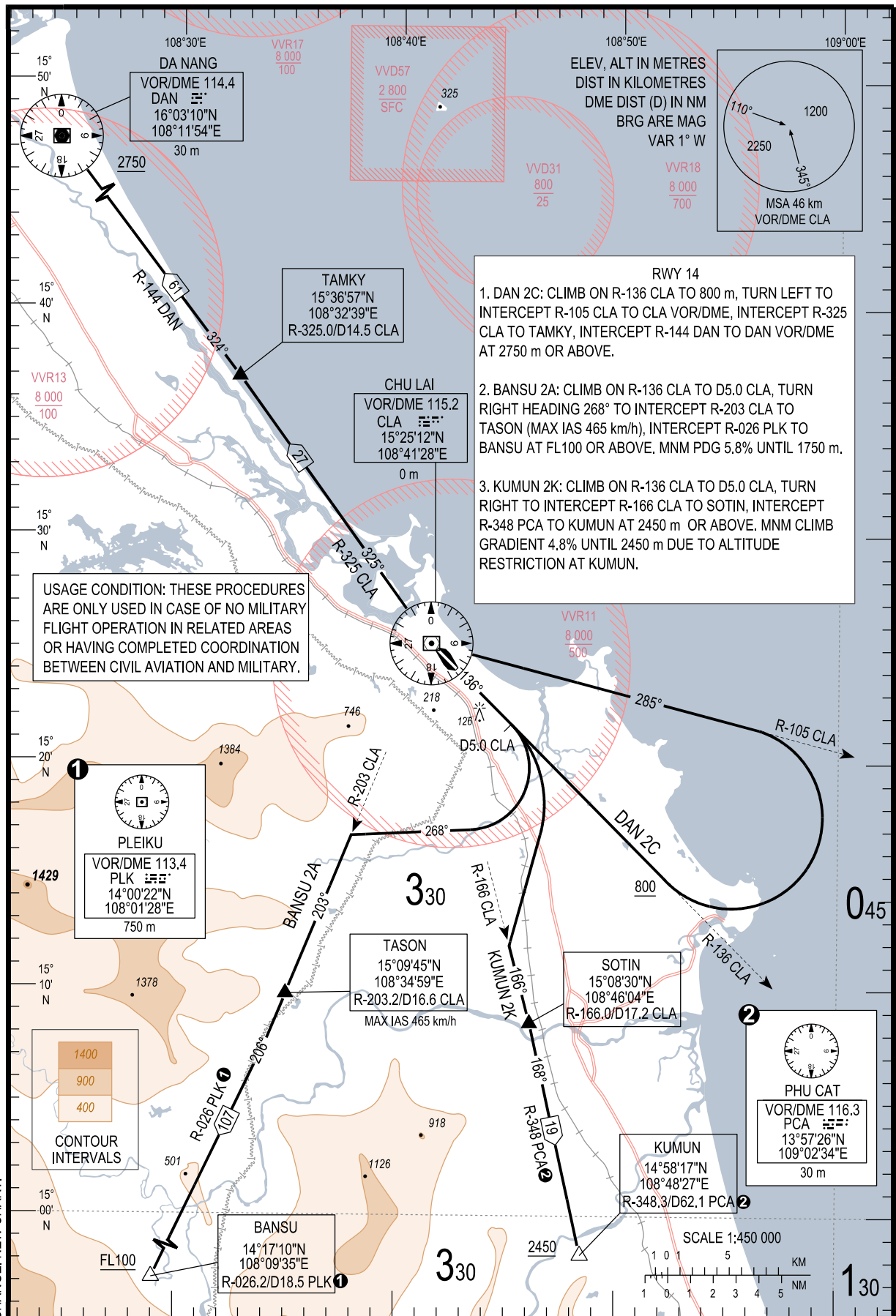
*Note: - Use VIS values only when RVR values are not available or the RVR system is unserviceable.
- Take-off operating minima remain unchanged.*

**STANDARD DEPARTURE CHART
- INSTRUMENT (SID) - ICAO**

TRANSITION ALTITUDE
2750

TWR 118.25

**DA NANG/CHU LAI DOM (VVCA)
RWY 14
DAN 2C, BANSU 2A, KUMUN 2K**



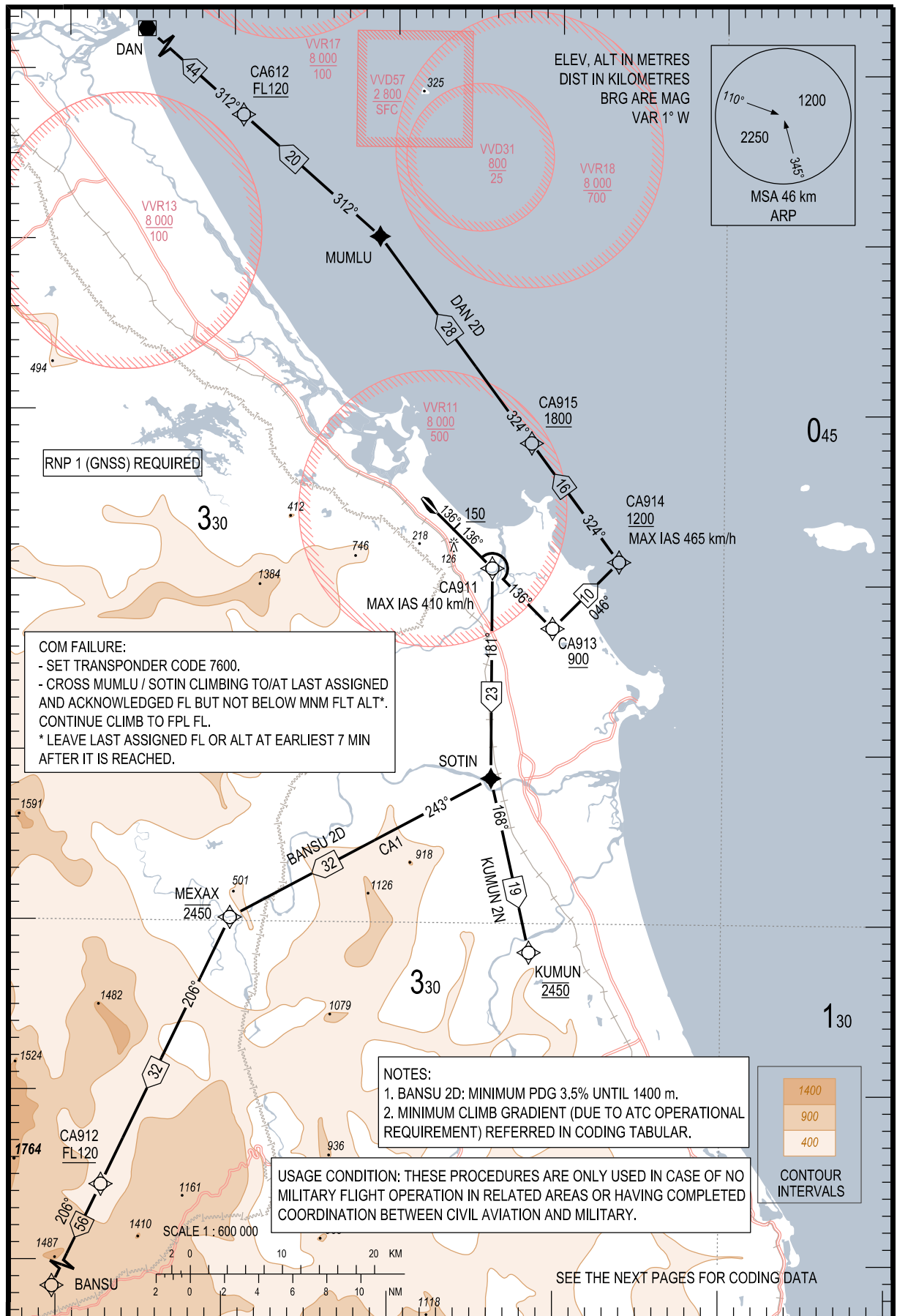
**STANDARD DEPARTURE CHART
- INSTRUMENT (SID) - ICAO**

TRANSITION ALTITUDE
2750

TWR 118.25

**DA NANG/CHU LAI DOM (VVCA)
RNP RWY 14
DAN 2D, BANSU 2D, KUMUN 2N**

108°20'E 108°40'E 109°00'E



1. TABULAR DESCRIPTION

DAN 2D DEPARTURE											
Serial number	Path Descriptor	Waypoint Identifier	Fly-over	Course °M(°T)	Magnetic Variation	Distance (km)	Turn Direction	Altitude (m)	Speed limit (km/h)	Min CG (%)	Nav Spec
010	CA	-	-	136(134.5)	+1	-	-	+150	-	5.3	RNP 1
020	CF	CA913	-	136(134.5)	+1	-	-	+900	-	5.3	RNP 1
030	TF	CA914	-	046(044.6)	+1	10.19	-	+1200	-465	3.9	RNP 1
040	TF	CA915	-	324(323.3)	+1	16.01	-	+1800	-	3.9	RNP 1
050	TF	MUMLU	-	324(323.2)	+1	27.83	-	-	-	3.9	RNP 1
060	TF	CA612	-	312(311.1)	+1	19.84	-	+FL120	-	3.9	RNP 1
070	TF	DAN	-	312(311.1)	+1	44.38	-	-	-	-	RNP 1

BANSU 2D DEPARTURE											
Serial number	Path Descriptor	Waypoint Identifier	Fly-over	Course °M(°T)	Magnetic Variation	Distance (km)	Turn Direction	Altitude (m)	Speed limit (km/h)	Min CG (%)	Nav Spec
010	CA	-	-	136(134.5)	+1	-	-	+150	-	3.9	RNP 1
020	CF	CA911	-	136(134.5)	+1	-	-	-	-410	3.9	RNP 1
030	TF	SOTIN	-	181(179.8)	+1	22.77	-	-	-	3.9	RNP 1
040	TF	MEXAX	-	243(241.5)	+1	32.04	-	-2450	-	3.9	RNP 1
050	TF	CA912	-	206(205.2)	+1	32.13	-	+FL120	-	3.8	RNP 1
060	TF	BANSU	-	206(205.2)	+1	55.56	-	-	-	-	RNP 1

KUMUN 2N DEPARTURE											
Serial number	Path Descriptor	Waypoint Identifier	Fly-over	Course °M(°T)	Magnetic Variation	Distance (km)	Turn Direction	Altitude (m)	Speed limit (km/h)	Min CG (%)	Nav Spec
010	CA	-	-	136(134.5)	+1	-	-	+150	-	4.8	RNP 1
020	CF	CA911	-	136(134.5)	+1	-	-	-	-410	4.8	RNP 1
030	TF	SOTIN	-	181(179.8)	+1	22.77	-	-	-	4.8	RNP 1
040	TF	KUMUN	-	168(167.2)	+1	19.32	-	@2450	-	4.8	RNP 1

2. WAYPOINT LIST

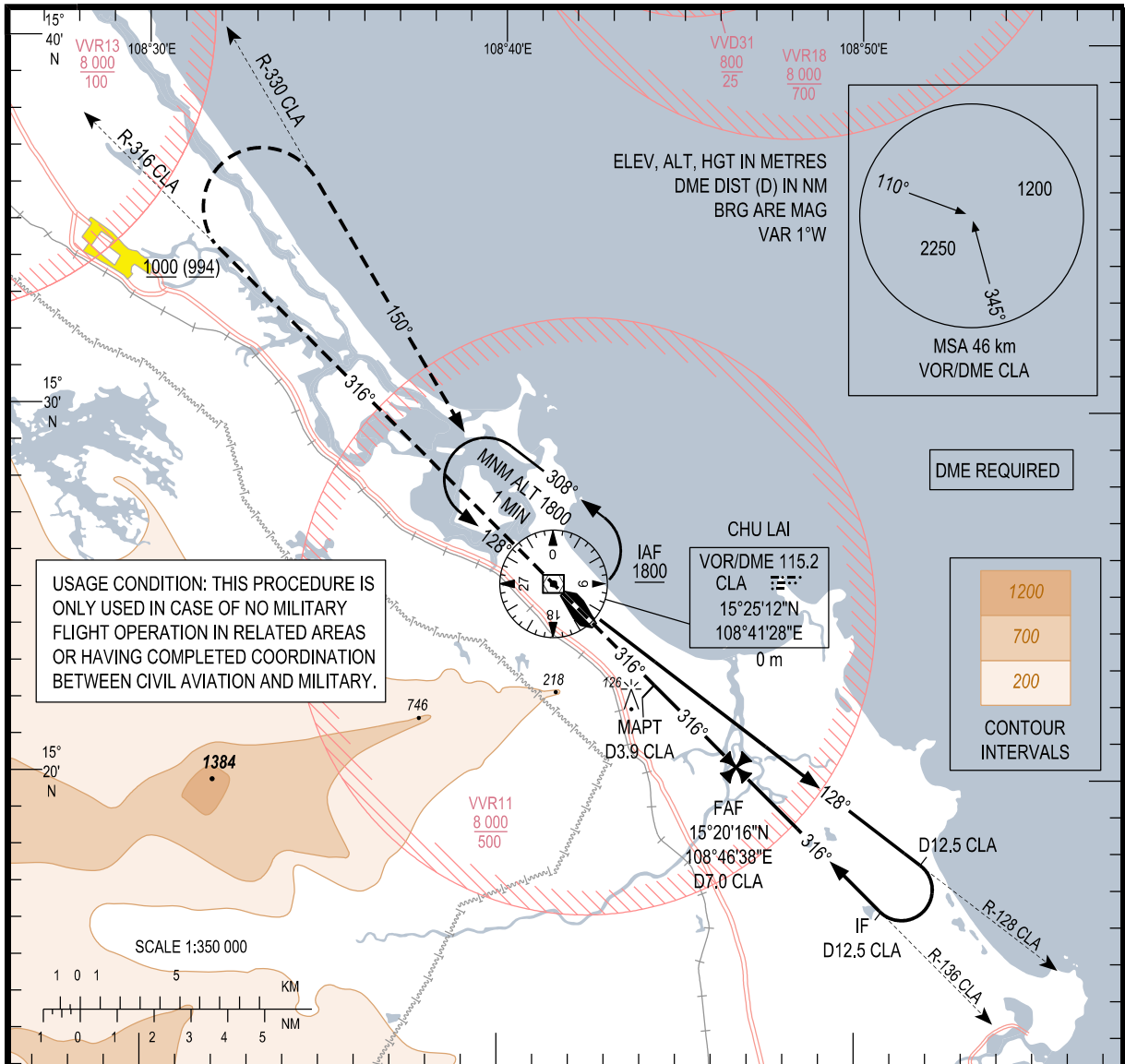
WAYPOINT ID	COORDINATES (WGS-84)	
BANSU	14°17'10"N	108°09'35"E
CA612	15°47'22"N	108°30'39"E
CA911	15°20'51"N	108°46'02"E
CA912	14°44'26"N	108°22'44"E
CA913	15°17'20"N	108°49'43"E
CA914	15°21'16"N	108°53'42"E
CA915	15°28'13"N	108°48'21"E
DAN	16°03'10"N	108°11'54"E
KUMUN	14°58'17"N	108°48'27"E
MEXAX	15°00'12"N	108°30'21"E
MUMLU	15°40'18"N	108°39'02"E
SOTIN	15°08'30"N	108°46'04"E

**INSTRUMENT
APPROACH
CHART - ICAO**

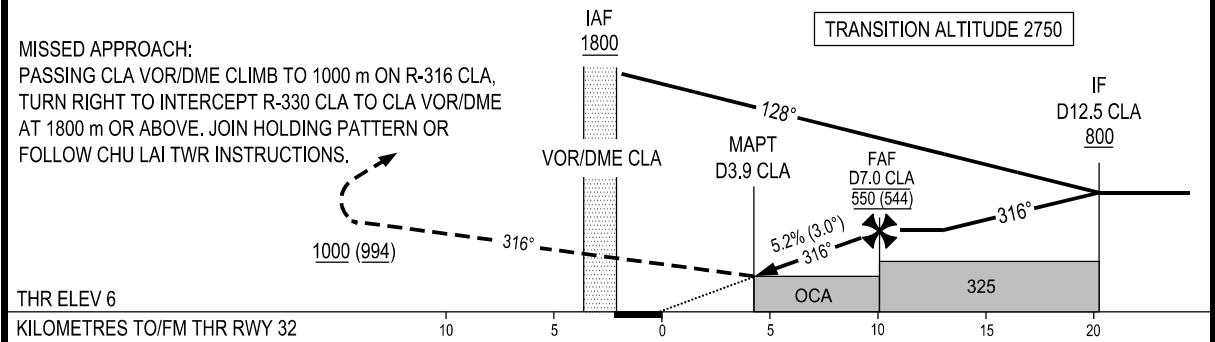
AERODROME ELEV 8 m
HEIGHTS RELATED TO
THR RWY 32 - ELEV 6 m

TWR 118.25

**DA NANG/CHU LAI DOM (VVCA)
VOR X RWY 32
CAT A, B**



DME DIST	CLA	3.9	4	5	6	7.0
ALTITUDE (5.2%)		245	260	355	455	550



OCA (H)	A	B
STRAIGHT-IN APPROACH	245 (237)	
CIRCLING	325 (317)	

CIRCLING IS ONLY IN THE NORTH EAST OF RWY.

GS	km/h	150	200	250	300
FAF-MAPT 5.8 km	min:s	2:20	1:45	1:24	1:10
RATE OF DESCENT 5.2% (3.0°)	m/s	2.2	2.9	3.6	4.4

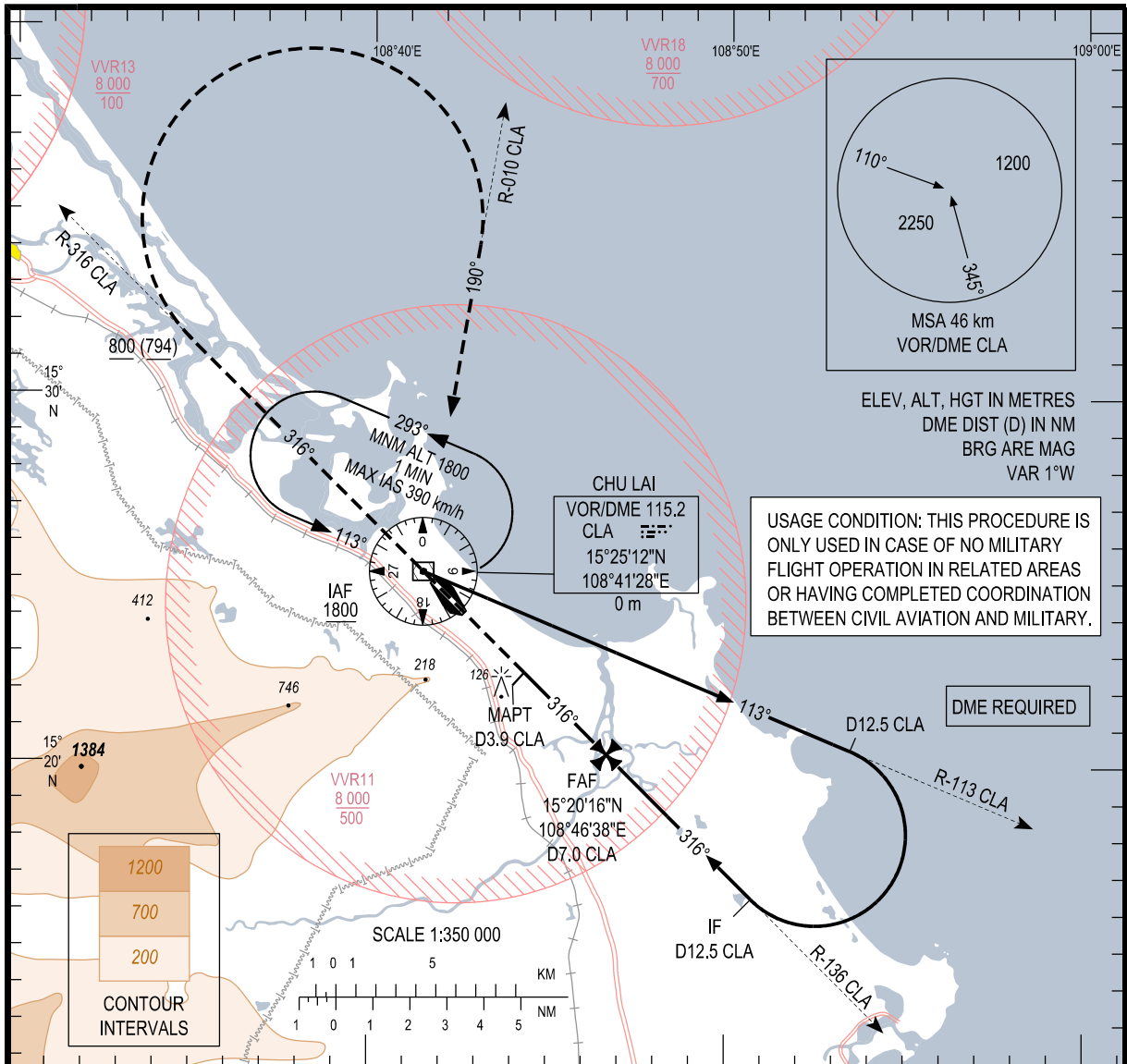
CHANGE: NEW CHART.

**INSTRUMENT
APPROACH
CHART - ICAO**

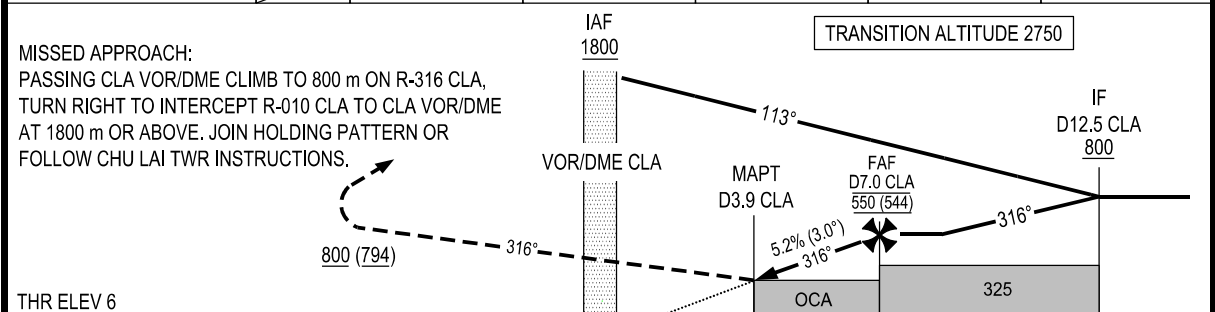
AERODROME ELEV 8 m
HEIGHTS RELATED TO
THR RWY 32 - ELEV 6 m

TWR 118.25

**DA NANG/CHU LAI DOM (VVCA)
VOR W RWY 32
CAT C, D**



DME DIST	CLA	3.9	4	5	6	7.0
ALTITUDE (5.2%)		245	260	355	455	550



THR ELEV 6
KILOMETRES TO/FM THR RWY 32

OCA (H)	C	D
STRAIGHT-IN APPROACH	245 (237)	
CIRCLING	420 (412)	

CIRCLING IS ONLY IN THE NORTH EAST OF RWY.

GS	km/h	150	200	250	300
FAF-MAPT 5.8 km	min:s	2:20	1:45	1:24	1:10
RATE OF DESCENT 5.2% (3.0°)	m/s	2.2	2.9	3.6	4.4

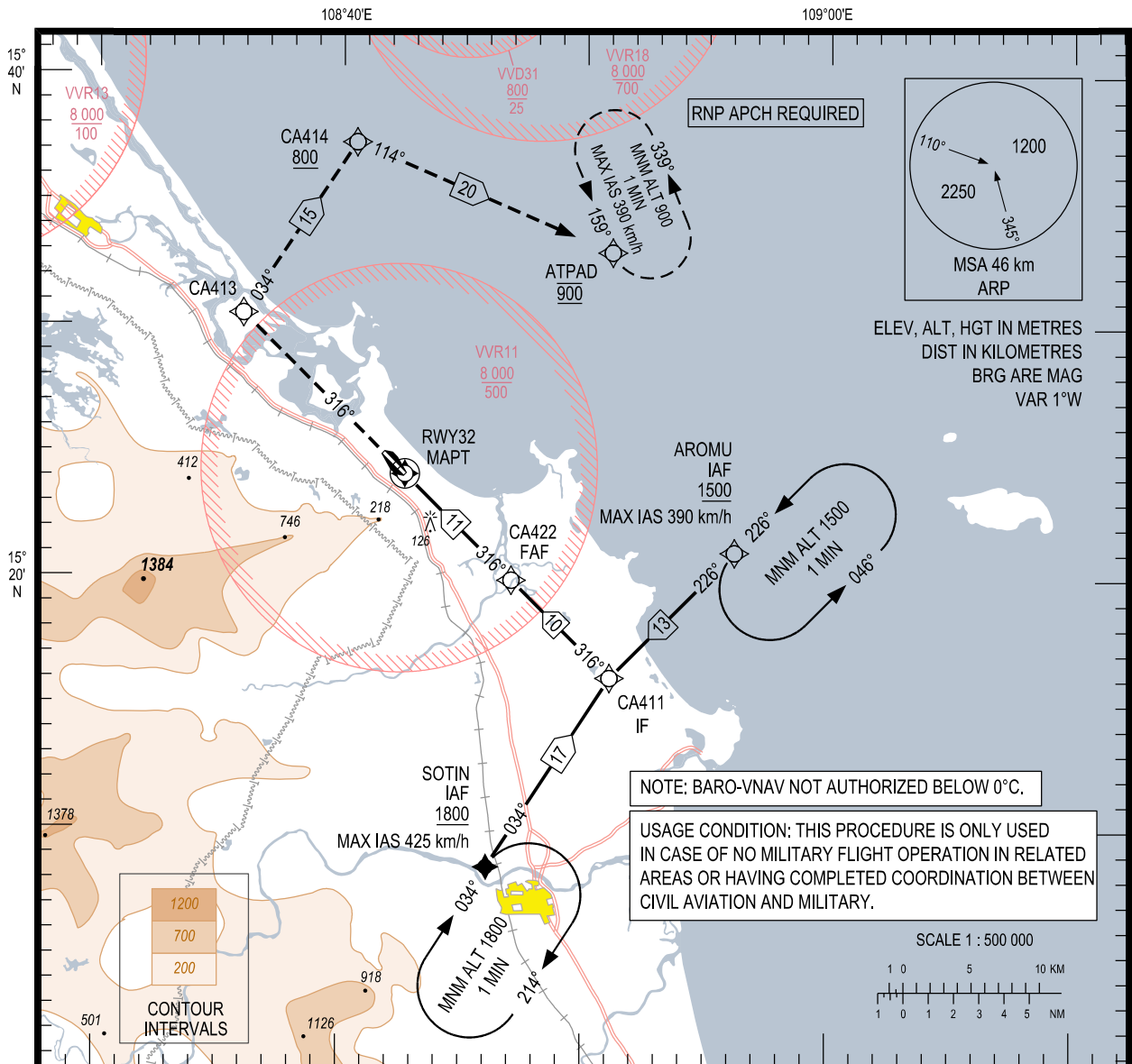
CHANGE: NEW CHART.

**INSTRUMENT
APPROACH
CHART - ICAO**

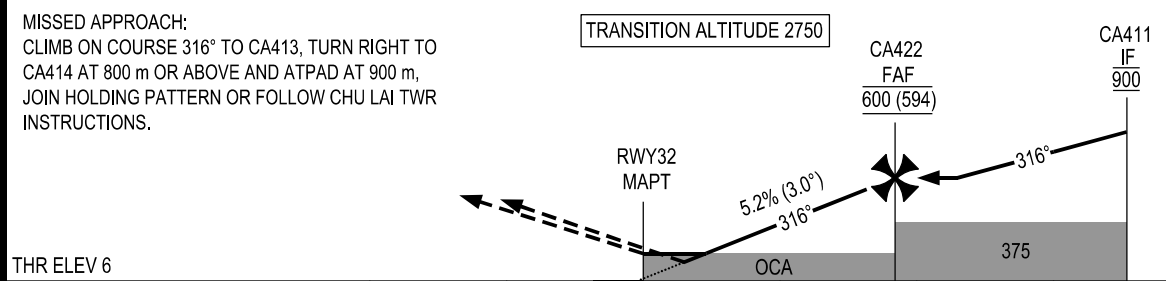
AERODROME ELEV 8 m
HEIGHTS RELATED TO
THR RWY 32 - ELEV 6 m

TWR 118.25

**DA NANG/CHU LAI DOM (VVCA)
RNP X RWY 32**



KILOMETRES TO NEXT WPT	RWY32	1.9	4.0	6.0	8.0	10.0	11.0
ALTITUDE		120	230	335	440	545	600



THR ELEV 6							
KILOMETRES TO/FM THR RWY 32	12	6	TCH 15.25	0	6	12	18

OCA (H)	A	B	C	D
LNAV/VNAV	120 (114)			
LNAV	165 (157)			
CIRCLING	325 (317)		420 (412)	

GS	km/h	150	200	250	300	350
RATE OF DESCENT 5.2% (3.0°)	m/s	2.2	2.9	3.6	4.4	5.1

CIRCLING IS ONLY IN THE NORTH EAST OF RWY

SEE THE NEXT PAGES FOR CODING DATA

CHANGE: NEW CHART.

1. TABULAR DESCRIPTION

Serial number	Path Descriptor	Waypoint Identifier	Fly-over	Course °M(°T)	Magnetic Variation	Distance (km)	Turn Direction	Altitude (m)	Speed limit (km/h)	VPA/TCH	Nav Spec
010	IF	AROMU	–	–	+1	–	–	+1500	-390	–	RNP APCH
020	TF	CA411	–	226(224.6)	+1	12.96	–	+900	–	–	RNP APCH
010	IF	SOTIN	–	–	+1	–	–	+1800	-425	–	RNP APCH
020	TF	CA411	–	034(032.8)	+1	16.52	–	+900	–	–	RNP APCH
010	IF	CA411	–	–	+1	–	–	+900	–	–	RNP APCH
020	TF	CA422	–	316(314.6)	+1	10.18	–	+600	–	–	RNP APCH
030	TF	RWY32 (MAPT)	Y	316(314.6)	+1	11.04	–	@21	–	-3.0/ 15.25	RNP APCH
040	CF	CA413	–	316(314.5)	+1	–	–	–	–	–	RNP APCH
050	TF	CA414	–	034(033.3)	+1	15.00	–	+800	–	–	RNP APCH
060	TF	ATPAD	–	114(113.0)	+1	20.43	–	@900	–	–	RNP APCH
070	HM	ATPAD	–	159(157.5)	+1	–	L	+900	-390	–	RNP APCH

2. HOLDING PROCEDURES

Holding Fix	Inbound Course °M(°T)	Magnetic Variation	Time (min)	Turn Direction	Altitude (m)	Speed (km/h)	Nav Spec
SOTIN	034(032.6)	+1	1 ≤ FL140 1.5 > FL140	R	+1800	-425 ≤ FL140 -445 > FL140	RNP APCH
AROMU	226(224.6)	+1	1 ≤ FL140 1.5 > FL140	L	+1500	-390 ≤ FL140 -445 > FL140	RNP APCH
ATPAD	159(157.5)	+1	1 ≤ FL140 1.5 > FL140	L	+900	-390	RNP APCH

3. WAYPOINT LIST

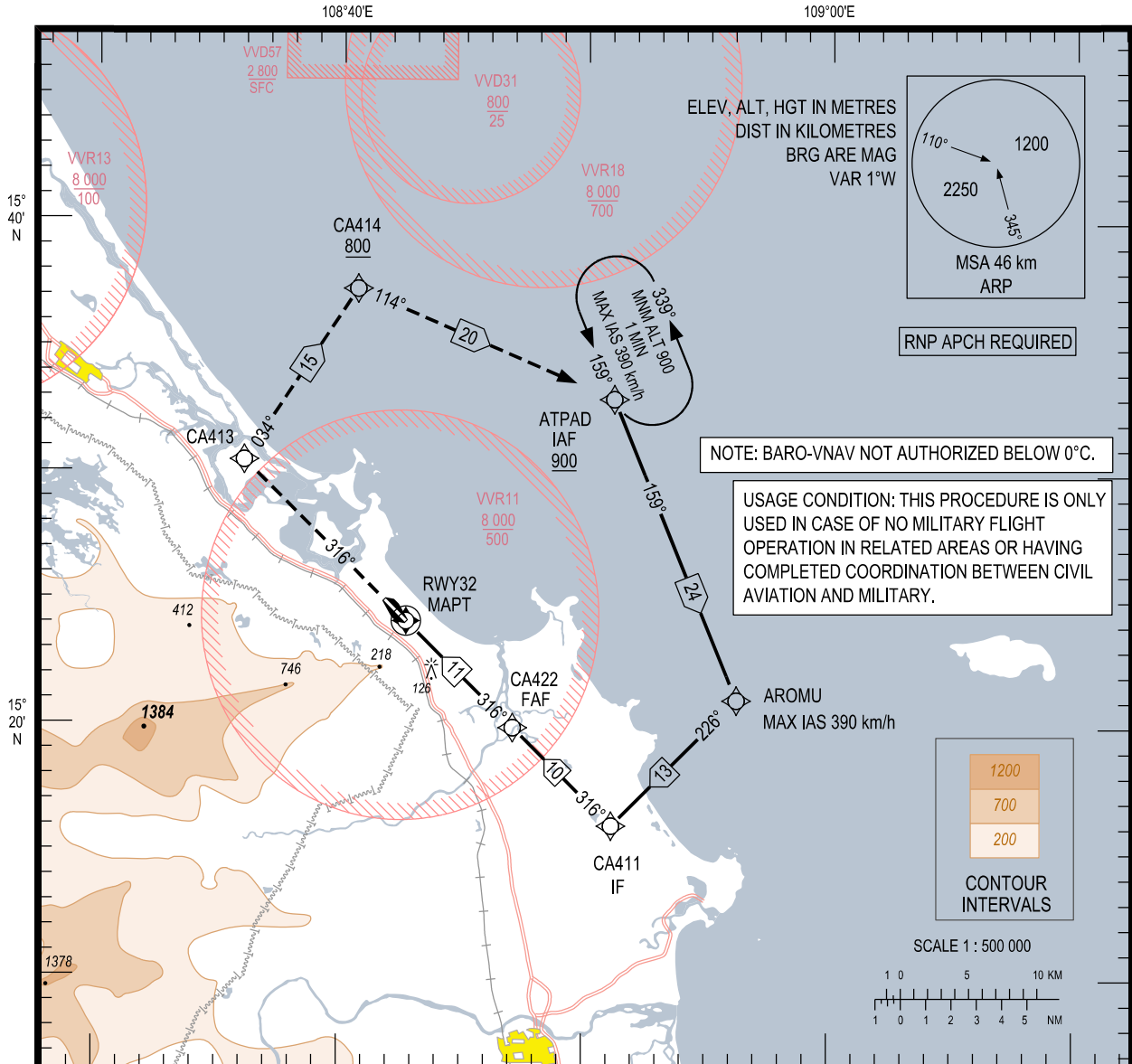
WAYPOINT ID	COORDINATES (WGS-84)	
AROMU	15°21'02.3"N	108°56'09.0"E
SOTIN	15°08'30.0"N	108°46'04.0"E
CA411	15°16'02.0"N	108°51'03.8"E
CA422	15°19'54.2"N	108°47'00.7"E
RWY32	15°24'06.40"N	108°42'37.07"E
CA413	15°30'28.3"N	108°35'57.0"E
CA414	15°37'16.4"N	108°40'33.1"E
ATPAD	15°32'56.8"N	108°51'04.3"E

**INSTRUMENT
APPROACH
CHART - ICAO**

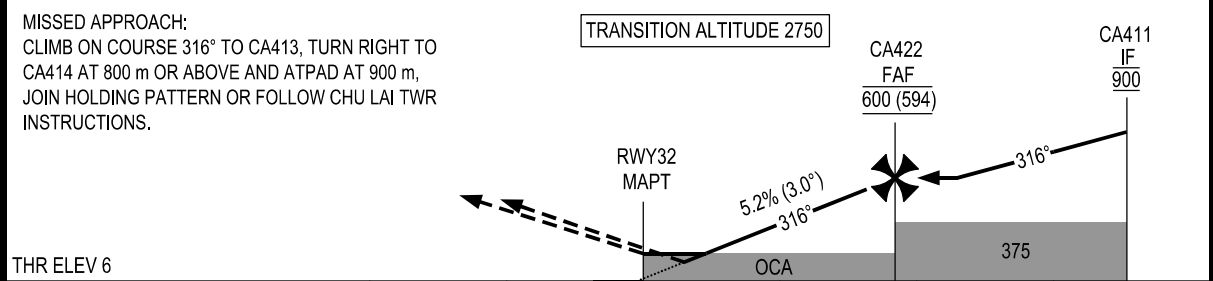
AERODROME ELEV 8 m
HEIGHTS RELATED TO
THR RWY 32 - ELEV 6 m

TWR 118.25

**DA NANG/CHU LAI DOM (VVCA)
RNP W RWY 32**



KILOMETRES TO NEXT WPT	RWY32	1.9	4.0	6.0	8.0	10.0	11.0
ALTITUDE		120	230	335	440	545	600



THR ELEV 6								
KILOMETRES TO/FM THR RWY 32		12	6	TCH 15.25	0	6	12	18

OCA (H)	A	B	C	D
LNAV/VNAV	120 (114)			
LNAV	165 (157)			
CIRCLING	325 (317)		420 (412)	

GS	km/h	150	200	250	300	350
RATE OF DESCENT	m/s	2.2	2.9	3.6	4.4	5.1

CIRCLING IS ONLY IN THE NORTH EAST OF RWY

SEE THE NEXT PAGES FOR CODING DATA

CHANGE: NEW CHART.

1. TABULAR DESCRIPTION

Serial number	Path Descriptor	Waypoint Identifier	Fly-over	Course °M(°T)	Magnetic Variation	Distance (km)	Turn Direction	Altitude (m)	Speed limit (km/h)	VPA/TCH	Nav Spec
010	IF	ATPAD	–	–	+1	–	–	+900	–	–	RNP APCH
020	TF	AROMU	–	159(157.5)	+1	23.77	–	–	-390	–	RNP APCH
030	TF	CA411	–	226(224.6)	+1	12.96	–	+900	–	–	RNP APCH
040	TF	CA422	–	316(314.6)	+1	10.18	–	+600	–	–	RNP APCH
050	TF	RWY32 (MAPT)	Y	316(314.6)	+1	11.04	–	@21	–	-3.0/ 15.25	RNP APCH
060	CF	CA413	–	316(314.5)	+1	–	–	–	–	–	RNP APCH
070	TF	CA414	–	034(033.3)	+1	15.00	–	+800	–	–	RNP APCH
080	TF	ATPAD	–	114(113.0)	+1	20.43	–	@900	–	–	RNP APCH
090	HM	ATPAD	–	159(157.5)	+1	–	L	+900	-390	–	RNP APCH

2. HOLDING PROCEDURES

Holding Fix	Inbound Course °M(°T)	Magnetic Variation	Time (min)	Turn Direction	Altitude (m)	Speed (km/h)	Nav Spec
ATPAD	159(157.5)	+1	1 ≤ FL140 1.5 > FL140	L	+900	-390	RNP APCH

3. WAYPOINT LIST

WAYPOINT ID	COORDINATES (WGS-84)	
ATPAD	15°32'56.8"N	108°51'04.3"E
AROMU	15°21'02.3"N	108°56'09.0"E
CA411	15°16'02.0"N	108°51'03.8"E
CA422	15°19'54.2"N	108°47'00.7"E
RWY32	15°24'06.40"N	108°42'37.07"E
CA413	15°30'28.3"N	108°35'57.0"E
CA414	15°37'16.4"N	108°40'33.1"E

REVISED OPERATING MINIMA FOR FLIGHT PROCEDURES

LANDING MINIMA FOR RWY 32

VOR/DME approach procedures

Procedures	ACFT CAT	MDH/DH (FT)	With APCH LGT unserviceable	
			RVR (M)	VIS (M)
VOR X RWY 32	A, B	780	-	5 500
VOR W RWY 32	C, D	780	-	5 500

PBN approach procedures

Procedures	ACFT CAT	MDH/DH (FT)	With APCH LGT unserviceable	
			RVR (M)	VIS (M)
RNP X LNAV/VNAV RWY 32	A, B, C, D	380	1 700	2 600
RNP X LNAV RWY 32	A, B, C, D	520	-	3 600
RNP W LNAV/VNAV RWY 32	A, B, C, D	380	1 700	2 600
RNP W LNAV RWY 32	A, B, C, D	520	-	3 600

*Note: - Use VIS values only when RVR values are not available or the RVR system is unserviceable.
- Take-off operating minima remain unchanged.*