

Post: Contact:  
Air Navigation Department  
119 Nguyen Son Str.,  
Bo De Ward,  
Ha Noi, Viet Nam  
Tel: +84 24 38274191  
Fax: +84 24 38274194  
E-mail: and@caa.gov.vn  
Web: http://caa.gov.vn

**CỤC HÀNG KHÔNG VIỆT NAM**  
**CIVIL AVIATION AUTHORITY OF VIET NAM**



**AIP SUP**  
**17/26**  
**Có hiệu lực từ**  
**Effective from**  
**19 MAR 2026**  
**Được xuất bản vào**  
**Published on**  
**17 MAR 2026**

**THI CÔNG KHU VỰC SÂN ĐỒ TẠI CẢNG HÀNG**  
**KHÔNG TUY HÒA (VVTH)**

**1 GIỚI THIỆU**

Tập bổ sung AIP này nhằm thông báo về việc thi công sân đỗ tại Cảng hàng không Tuy Hòa (VVTH).

Tập bổ sung AIP này sẽ hủy bỏ Tập bổ sung AIP 44/25.

**2 CHI TIẾT**

**2.1 Tiếp tục thi công khu vực sân đỗ (đã được phát hành tại tập bổ sung AIP SUP 44/25) áp dụng đến 1659 ngày 7/12/2026**

Ghi chú:

- Khu vực thi công được lắp đặt hàng rào, biển báo, đèn cảnh báo theo quy định.
- Trong trường hợp có tàu bay chuyên cơ, dừng tất cả mọi hoạt động thi công và phải tuân thủ theo hướng dẫn của Đài kiểm soát không lưu.

**2.1.1 Khu vực thi công**

- 30 m từ tim đường lăn E5 về phía Đông Nam
- 801.5 m từ giao điểm đường lăn E5 và đường lăn E2 về phía Tây Nam
- 256.5 m từ giao điểm đường lăn E5 và sân đỗ về phía Đông Bắc

**2.1.2 Phương thức vận hành tàu bay: Áp dụng theo phương thức hiện hành.**

**2.2 Thi công các khu vực (bao gồm các khu vực 1, 2, 3, 4)**

**2.2.1 Khu vực 1**

NOTAM C0097/26 đã được phát hành để thông báo về nội dung này và có hiệu lực đến 2359 ngày 18/03/2026.

**2.2.2 Khu vực 2**

NOTAM C0098/26 đã được phát hành để thông báo về nội dung này.

**2.2.2.1 Thời gian thi công**

Thi công ngoài giờ hoạt động bay, trong thời gian giãn cách giữa các chuyến bay và sau khi kết thúc hoạt động bay hàng ngày, từ 0000 ngày 14/03/2026 đến 2359 ngày 13/12/2026

**2.2.2.2 Khu vực thi công**

- Vị trí 1: Cách tim đường lăn E2 120 m về phía Tây Nam, cách tim đường CHC 170 m về phía Đông Nam.
- Vị trí 2: Cách tim đường lăn E3 150 m về phía Đông Bắc, cách tim đường CHC 170 m về phía Đông Nam.

**CONSTRUCTION OF APRON AT TUY HOA AIRPORT**  
**(VVTH)**

**1 INTRODUCTION**

This AIP Supplement issues notification of construction of apron at Tuy Hoa Airport (VVTH).

This AIP Supplement shall supersede AIP Supplement 44/25.

**2 DETAILS**

**2.1 Continuation of apron construction area (has been published in AIP SUP 44/25) until 1659 on 7 DEC 2026**

Note:

- Construction areas are surrounded by fences, marker boards, warning lights as specified.
- When VIP aircraft are in operation, all construction activities shall be stopped and construction personnel shall comply with instructions issued by aerodrome control tower.

**2.1.1 Construction areas**

- 30 m from the CL of TWY E5 to the South East
- 801.5 m from the intersection of TWY E5 and TWY E2 to the South West
- 256.5 m from the intersection of TWY E5 and apron to the North East

**2.1.2 Aircraft operational procedures: Applied the current procedures.**

**2.2 Construction areas (including areas 1, 2, 3, 4)**

**2.2.1 Area 1**

NOTAM C0097/26 was issued to announce this information with effective until 2359 on 18 MAR 2026.

**2.2.2 Area 2**

NOTAM C0098/26 was issued to announce this information.

**2.2.2.1 Construction period**

Construction works will be carried out outside flight operation hours, during the interval between flights and after the end of daily flight operations, from 0000 on 14 MAR 2026 to 2359 on 13 DEC 2026

**2.2.2.2 Construction areas**

- Item 1: 120 m from the CL of TWY E2 to the South West, 170 m from the RCL to the South East.
- Item 2: 150 m from the CL of TWY E3 to the North East, 170 m from the RCL to the South East.

- Vị trí 3: Cách tim đường lăn E5 50 m về phía Tây Bắc, cách tim đường lăn E3 320 m về phía Tây Nam.

### 2.2.3 Khu vực 3

2.2.3.1 Thời gian thi công: Từ 0000 ngày 19/03/2026 đến 2359 ngày 15/08/2026.

#### 2.2.3.2 Khu vực thi công

- Cách tim đường lăn E3 166 m về phía Đông Bắc
- Cách tim đường lăn E4 75 m về phía Tây Nam
- Cách tim đường lăn E5 13.4 m về phía Tây Bắc

#### 2.2.3.3 Khu vực tạm ngừng khai thác

- Đường lăn E4, đoạn từ cách tim đường CHC 289.2 m đến giao điểm với đường lăn E5.
- Đường lăn E5, đoạn từ giao điểm với đường lăn E4 đến vị trí cách giao điểm với đường lăn E3 26 m.
- Tắt các đèn lề đường lăn tại các khu vực tạm dừng khai thác.

#### 2.2.3.4 Phương thức vận hành tàu bay

##### a) Đối với tàu bay hạ cánh

Đường CHC 21: Đường CHC → Đường lăn E1/E2 → Đường lăn E5 → Sân đỗ.

Đường CHC 03: Đường CHC → Đường lăn E3 → Đường lăn E5 → Sân đỗ. Hoặc Đường CHC 03 → Đường lăn E4 → Sân quay đầu → Đường CHC → Đường lăn E1/E2 → Đường lăn E5 → Sân đỗ.

##### b) Đối với tàu bay cất cánh

Đường CHC 03: Sân đỗ → Đường lăn E5 → Đường lăn E1 → Đường CHC 03 → Cất cánh.

Đường CHC 21: Sân đỗ → Đường lăn E5 → Đường lăn E1/E2 → Đường CHC → Đường lăn E4 → Sân quay đầu → Đường CHC 21 → Cất cánh.

### 2.2.4 Khu vực 4

2.2.4.1 Thời gian thi công: Từ 0000 ngày 16/08/2026 đến 2359 ngày 13/12/2026

#### 2.2.4.2 Khu vực thi công

Từ vị trí cách giao điểm giữa đường lăn E2 và E5 về phía Tây 833.5 m đến vị trí cách giao điểm giữa đường lăn vào sân đỗ và đường lăn E5 137 m về phía Đông.

#### 2.2.4.3 Khu vực tạm ngừng khai thác

- Đường lăn E2;
- Đường lăn E1, đoạn từ giao điểm với đường lăn E5 đến vị trí cách tim đường CHC 289.2 m.
- Đường lăn E5, đoạn từ giao điểm với đường lăn E1 đến vị trí cách giao điểm giữa đường lăn E5 và đường lăn vào sân đỗ 26 m.
- Tắt các đèn lề đường lăn tại các khu vực tạm dừng khai thác.

#### 2.2.4.4 Khu vực đưa vào khai thác

- Đường lăn E4, đoạn từ cách tim đường CHC 289.2 m đến giao điểm với đường lăn E5;
- Đường lăn E5, đoạn từ giao điểm với đường lăn E4 đến vị trí cách giao điểm với đường lăn E3 26 m.

- Item 3: 50 m from the CL of TWY E5 to the North West, 320 m from the CL of TWY E3 to the South West.

### 2.2.3 Area 3

2.2.3.1 Construction period: From 0000 on 19 MAR 2026 to 2359 on 15 AUG 2026.

#### 2.2.3.2 Construction areas

- 166 m from the CL of TWY E3 to the North East
- 75 m from the CL of TWY E4 to the South West
- 13.4 m from the CL of TWY E5 to the North West

#### 2.2.3.3 Temporarily closed areas

- TWY E4, a portion of 289.2 m from the RCL to the intersection with TWY E5.
- TWY E5, a portion from the intersection with TWY E4 to a position 26 m from the intersection with TWY E3.
- TWYs edge lights are switched off.

#### 2.2.3.4 Aircraft operational procedures

##### a) For arrival aircraft

RWY 21: RWY → TWY E1/E2 → TWY E5 → Apron.

RWY 03: RWY → TWY E3 → TWY E5 → Apron. Or RWY 03 → TWY E4 → Turn pad → RWY → TWY E1/E2 → TWY E5 → Apron.

##### b) For take-off aircraft

RWY 03: Apron → TWY E5 → TWY E1 → RWY 03 for take-off.

RWY 21: Apron → TWY E5 → TWY E1/E2 → RWY → TWY E4 → Turn pad → RWY 21 for take-off.

### 2.2.4 Area 4

2.2.4.1 Construction period: From 0000 on 16 AUG 2026 to 2359 on 13 DEC 2026

#### 2.2.4.2 Construction areas

From a position 833.5 m to the West of the intersection of TWY E2 and TWY E5 to a position 137 m to the East of the intersection of TWY to the apron and TWY E5.

#### 2.2.4.3 Temporarily closed areas

- TWY E2;
- TWY E1, a portion from the intersection with TWY E5 to a position 289.2 m from the RCL.
- TWY E5, a portion from the intersection with TWY E1 to a position 26 m from the intersection of TWY to the apron and TWY E5.
- TWYs edge lights are switched off.

#### 2.2.4.4 Areas put into operation

- TWY E4, a portion of 289.2 m from the RCL to the intersection with TWY E5.
- TWY E5, a portion from the intersection with TWY E4 to a position 26 m from the intersection with TWY E3.

#### 2.2.4.5 Phương thức vận hành tàu bay

##### a) Đối với tàu bay hạ cánh

Đường CHC 21: Đường CHC → Đường lăn E1 → Sân quay đầu → Đường CHC → Đường lăn E3/E4 → Đường lăn E5 → Sân đỗ.

Đường CHC 03: Đường CHC → Đường lăn E3/E4 → Đường lăn E5 → Sân đỗ.

##### b) Đối với tàu bay cất cánh

Đường CHC 03: Sân đỗ → Đường lăn E5 → Đường lăn E3/E4 → Đường CHC → Đường lăn E1 → Sân quay đầu → Đường CHC 03 → Cất cánh.

Đường CHC 21: Sân đỗ → Đường lăn E5 → Đường lăn E4 → Đường CHC 21 → Cất cánh.

### 3 HIỆU LỰC

Tập bổ sung AIP này sẽ có hiệu lực từ 0000 ngày 19/3/2026 đến 2359 ngày 13/12/2026.

### 4 HỦY BỎ

Tập bổ sung này sẽ hủy bỏ:

- AIP SUP 44/25;
- NOTAM C0098/26.

Bất kỳ thay đổi nào liên quan đến tập bổ sung AIP này sẽ được thông báo bằng NOTAM.

Tập bổ sung AIP này gồm 2 phụ đính như sau:

Sơ đồ hướng dẫn di chuyển mặt đất trong thời gian thi công các khu vực 2 và 3

Sơ đồ hướng dẫn di chuyển mặt đất trong thời gian thi công các khu vực 2 và 4

#### 2.2.4.5 Aircraft operational procedures

##### a) For arrival aircraft

RWY 21: RWY → TWY E1 → Turn pad → RWY → TWY E3/E4 → TWY E5 → Apron.

RWY 03: RWY → TWY E3/E4 → TWY E5 → Apron.

##### b) For take-off aircraft

RWY 03: Apron → TWY E5 → TWY E3/E4 → RWY → TWY E1 → Turn pad → RWY 03 for take-off.

RWY 21: Apron → TWY E5 → TWY E4 → RWY 21 for take-off.

### 3 EFFECT

This AIP Supplement shall become effective from 0000 on 19 MAR 2026 to 2359 on 13 DEC 2026.

### 4 CANCELLATION

This AIP Supplement shall supersede:

- AIP SUP 44/25;
- NOTAM C0098/26.

Any change relating to this AIP Supplement shall be notified by NOTAM.

This AIP Supplement consists of 2 attachment as follows:

Layout of Aerodrome Ground Movement Chart during construction areas 2 and 3

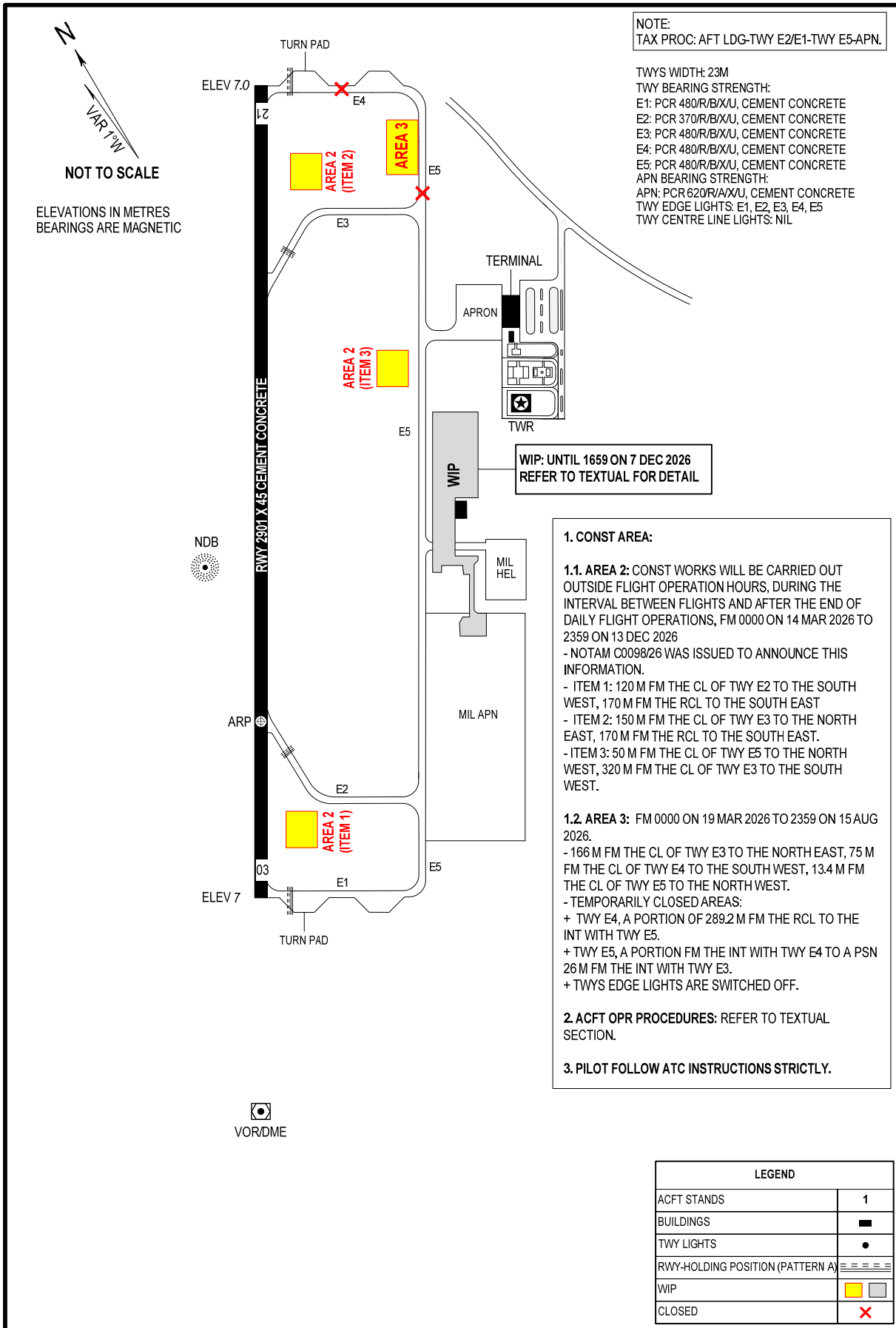
Layout of Aerodrome Ground Movement Chart during construction areas 2 and 4

LAYOUT OF AERODROME GROUND MOVEMENT  
CHART DURING CONSTRUCTION AREAS 2 AND 3

APRON ELEV 7M

TWR: 118.9

DAK LAK/TUY HOA DOM (VVTH)



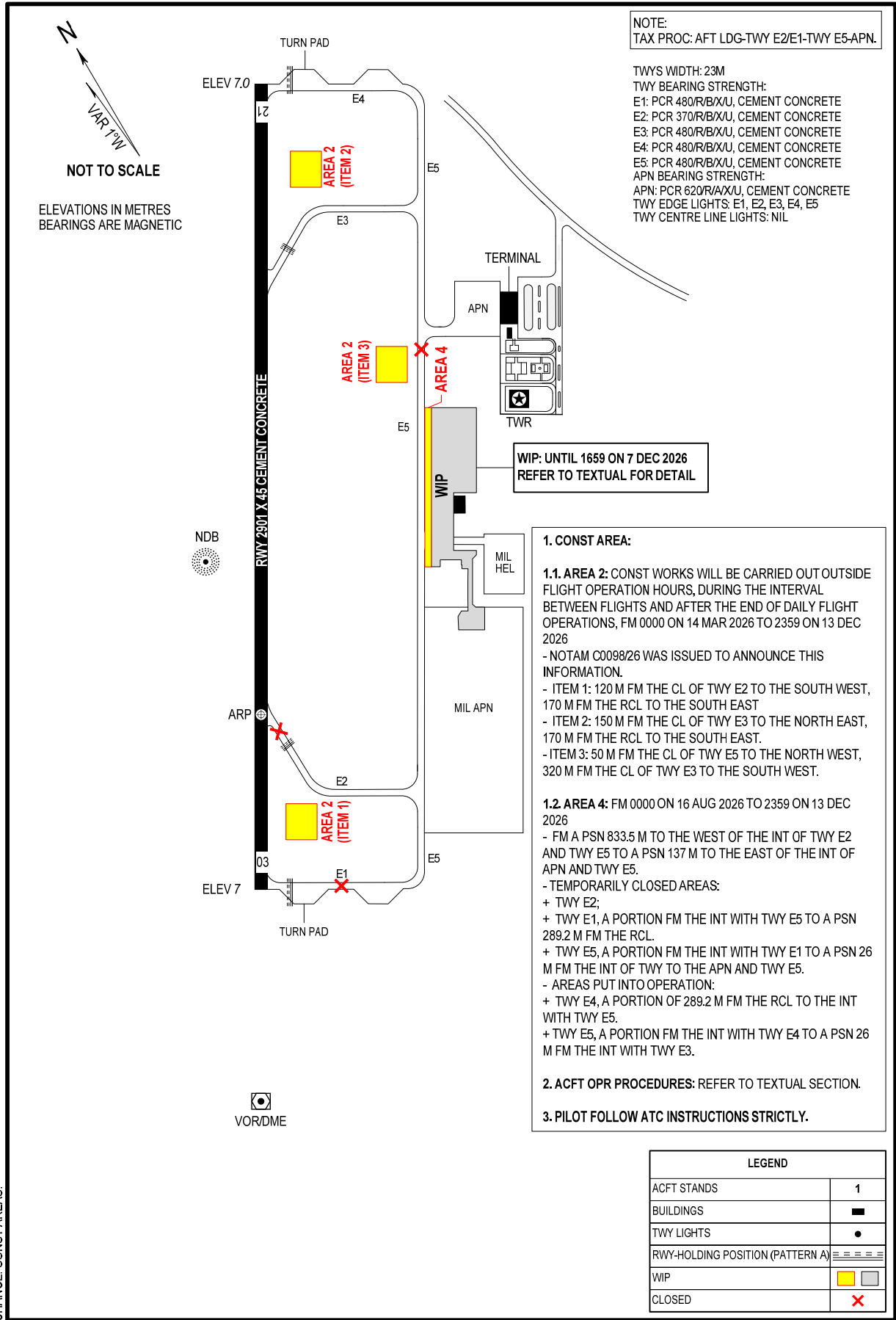
CHANGE: CONST AREAS.

LAYOUT OF AERODROME GROUND MOVEMENT  
CHART DURING CONSTRUCTION AREAS 2 AND 4

APRON ELEV 7M

TWR: 118.9

DAK LAKTUY HOA DOM (VVTH)



CHANGE CONST AREAS.

- HÉT -

- END -